

# CETTE CHANSON NAPOLITAINE

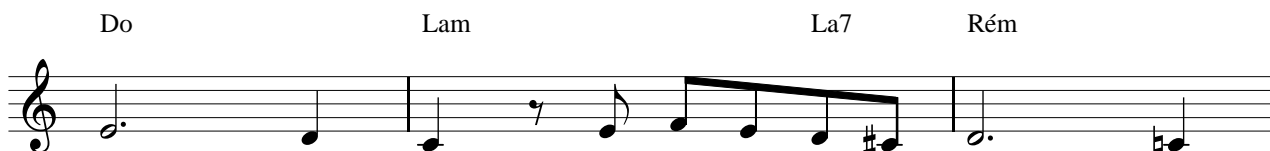
Paroles de  
Brigitte LEMAITRE

Musique de  
Sylvain BOUC

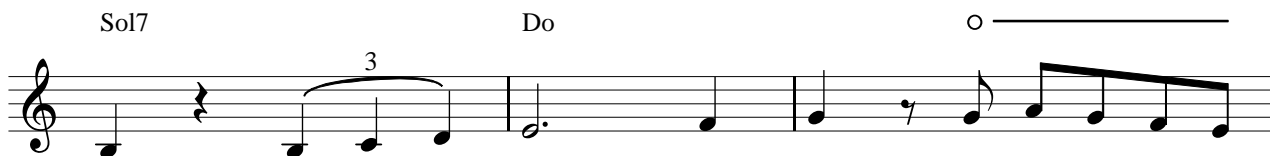
T° di Boléro



Cet\_te chan\_son Na\_\_po\_\_\_\_\_li\_\_taine      Je l'en\_tends tou\_jours  
po\_\_\_\_\_li\_\_taine      Son re\_frain est é\_\_  
.....



dans ma tête Mais el\_\_le pa\_\_raît si loin  
\_crit pour toi Et mê\_\_me si cet\_\_te ren\_\_  
.....



\_taine La jo\_\_lie chan\_\_\_\_son\_\_nette Dans ce pa\_\_ys en\_\_  
\_gaine Me don\_\_ne tant d'é\_\_moi Et dans la cha\_leur  
Et dans la cha\_leur  
.....



so\_\_\_\_\_leil\_\_\_\_lé      Le ciel et la mer sont si  
de la nuit      En mar\_chant dans l'obs\_\_cu\_\_\_\_ri\_\_\_\_  
de la nuit      En mar\_chant dans l'obs\_\_cu\_\_\_\_ri\_\_\_\_

© 2007. Editions Musicales Sylvain BOUC  
40 Grande Rue Nicolas Droin  
89800. COURGIS  
Tél: 03 86 41 42 28 Fax: 03 86 41 40 92  
Internet:www.editions-sylvainbouc.com

*Tous droits réservés  
pour tous pays*

Lam La7 Rém

bleus Et l'on est vit' ém mer veil  
 \_té Nous nous fai sons comm' c'est é  
 \_té Nous nous fai sons comm' c'est é

Sol7 Do Fam Do FIN

\_lé Et très heu reux Au son des man do  
 \_crit Un doux bai ser Au son des man do  
 \_crit Un doux bai ser

Fa Do

\_lines Par un beau soir d'é té J'ai trou vé Co lom  
 \_lines Par un beau soir d'é té J'ai trou vé Co lom

Sol7 Do Do7

\_bine Et vou drais là gar der Au son des man do  
 \_bine Et vou drais la gar der Au son des man do

Fa Do

\_lines Là bas en I ta lie Où est donc Mé lu  
 \_lines Là bas en I ta lie Où est donc Mé lu

Ré Sol7

\_sine Bon ne fée pour la vie Cet te chan son Na  
 \_sine Bon ne fée pour la vie .....