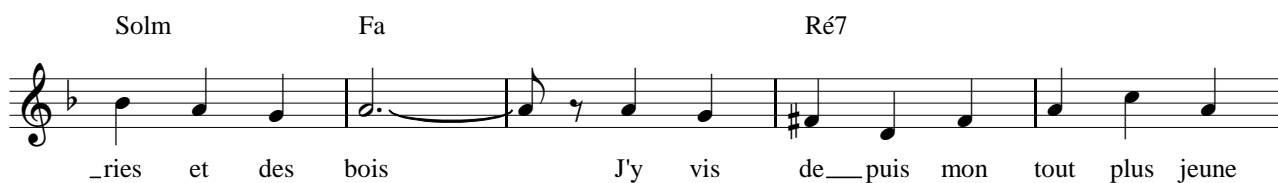
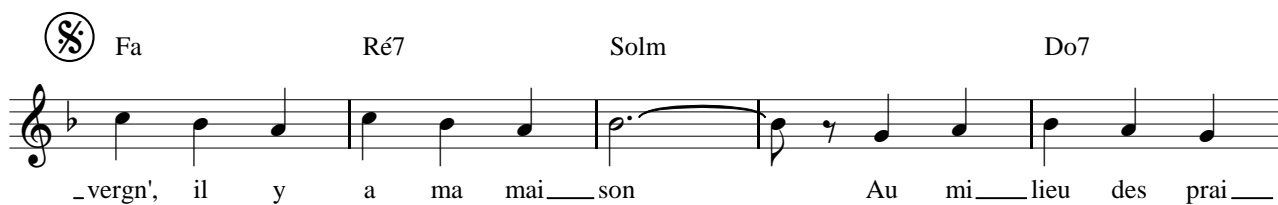
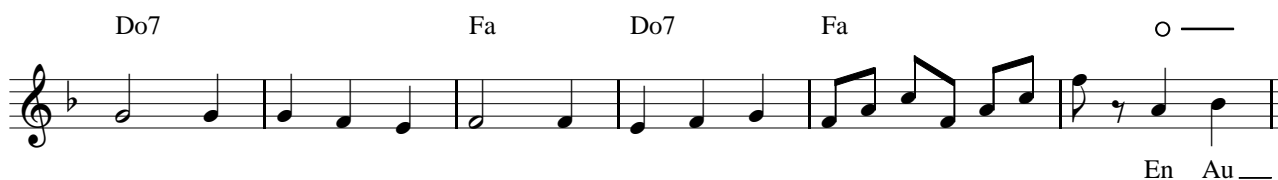


# MON VILLAGE EN AUVERGNE

Paroles de  
Sylvain BOUC

Musique de  
Sylvie MAUBERT

T° di Valse



© 2006. Editions Musicales Sylvain BOUC  
40 Grande Rue Nicolas Droin  
89800. COURGIS  
Tél: 03 86 41 42 28 Fax: 03 86 41 40 92  
Internet: www.editions-sylvainbouc.com

*Tous droits réservés  
pour tous pays*

Fa Ré7 Solm Do7  
 \_lage n'a que quelques mai\_sons Un' é\_glise, u\_ne  
 Solm Fa Fa7  
 plac', un ca\_fé Il est beau sous tou\_tes les sai\_  
 Sib Fa Do7 Fa FIN ○ —  
 \_sons C'est pour ça que je veux y res\_ter Ma mai\_  
 Dans la  
 Fa Lam Do7  
 \_son est au bord d'un é\_tang Qui est bor\_dé par  
 rue, on en\_tend les en\_fants Qui, de leurs cris, ap\_  
 Solm Fa Ré7  
 quelques buis\_sons Où vien\_nent les oi\_seaux dou\_ce\_  
 \_por\_tent la vie Au clo\_cher les heur's pass'nt cal\_me\_  
 Solm Do7 Solm Fa  
 \_ment Chan\_ter pour moi leur jo\_lie chan\_son Et la  
 \_ment C'est un peu com\_me le pa\_ra\_dis Sur la  
 Fa Lam Do7  
 brum' se lè\_ve le ma\_tin Sé\_chée par les ray\_  
 plac' un pe\_tit res\_tau\_rant Où quel\_que fois nous  
 Solm Fa Ré7  
 \_ons du so\_leil Et là, je peux voir dans le loin\_  
 al\_lons tous deux Par plai\_sir y pas\_ser un mo\_  
 Solm Do7 Solm Fa ○ — (S)

\_tain Le Puy d'Dôme, il n'y a rien de pa\_reil En Au\_  
 \_ment Et dî\_ner com\_me deux a\_mou\_reux En Au\_  
 1027